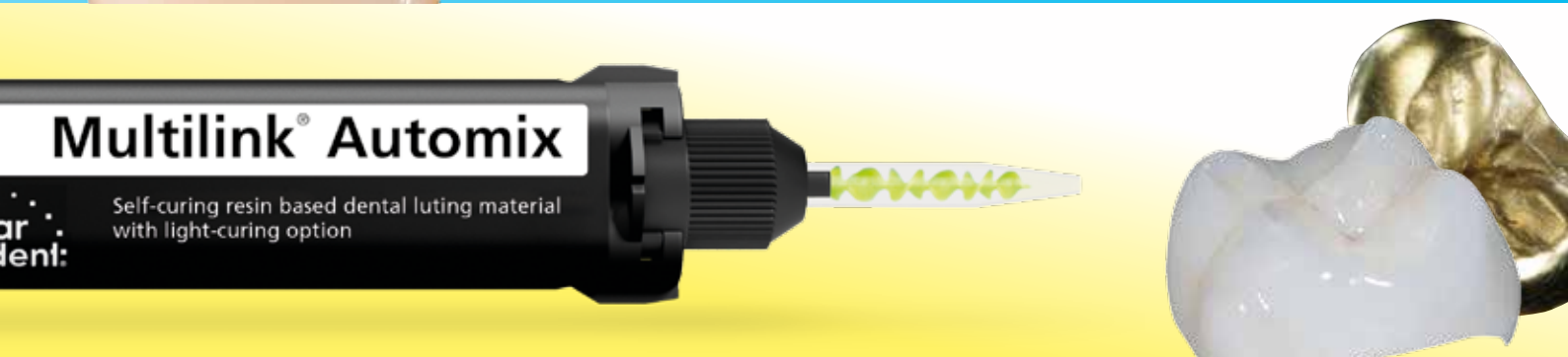
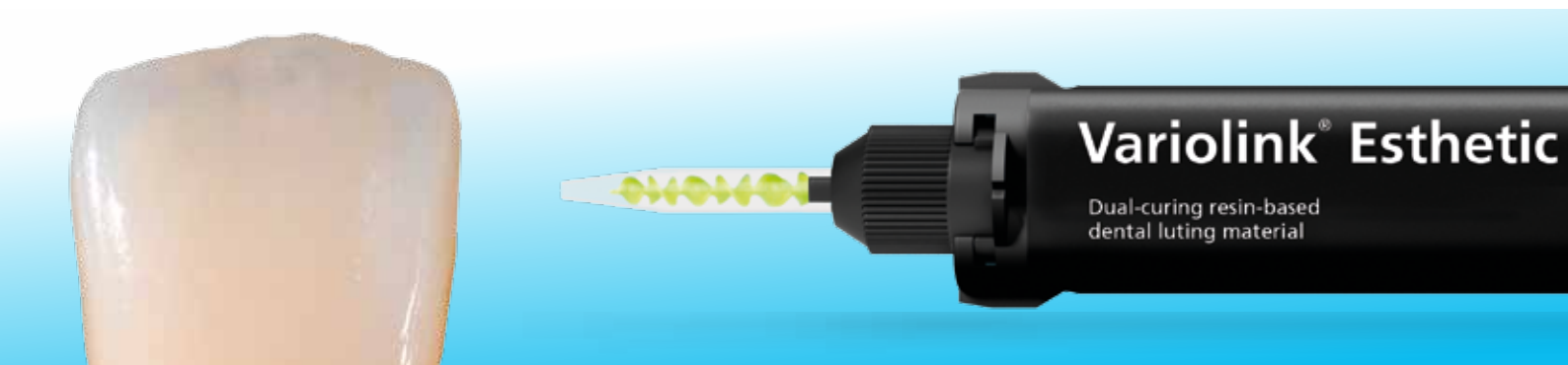


# Din cementguide



Välj rätt cement  
för alla kliniska situationer

## Vad cementeras oftast?

När du som tandläkare ska välja cement kan utbudet av alla olika cement upplevas förvirrande - vad ska jag välja? För att göra det lite lättare kan du tänka på vilken typ av kronor eller broar som cementeras oftast, då hittar du ett eller högst två olika alternativ beroende på valet av tandersättningsmaterial.

Fördelen med att ha ett fåtal cement är att du kan arbeta både rationellt och ekonomiskt. När du väljer ett cement är det bra att ha ett bas-cement för flertalet av cementeringarna som utförs och ett kompletterande cement för de indikationer som är mindre förekommande.

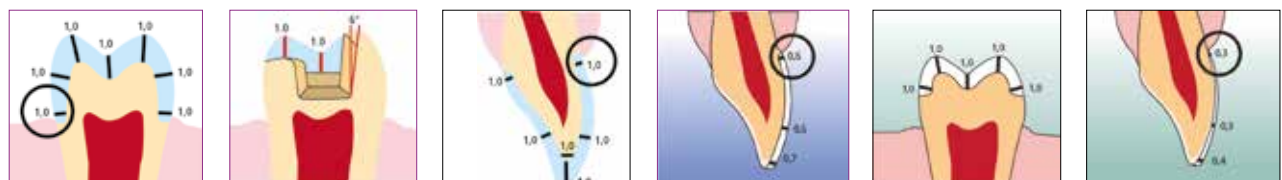
Vanligtvis arbetar tandläkare med helkeramer och metallbundet porslin/zirkonia beroende på tandersättningens storlek. I dessa fall är det oftast tillräckligt med två olika cement, t.ex. ett bas-cement och ett estetiskt cement.

Här är två exempel på hur du kan kombinera dina cement:

- Du arbetar oftast med helkeramiska/zirkonia-kronor och vid enstaka tillfällen med fasader.  
Rekommenderade cement: bas-cement **Multilink Automix** och estetiskt cement **Variolink Esthetic**.
- Du arbetar oftast med metallbundet porslin/zirkonia till kronor/broar och vid enstaka tillfällen med helkeramiska fasader/kronor.  
Rekommenderade cement: bas-cement **SpeedCEM Plus** och estetiskt cement **Variolink Esthetic**.



## Preparation av IPS e.max



Posterior krona

Onlay

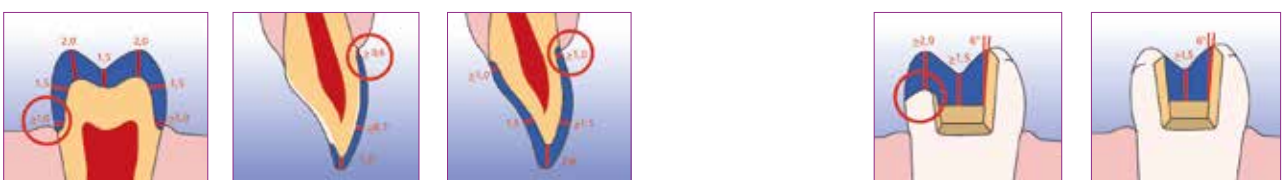
Anterior krona

Fasad

Table Top

Tunna skalfasader

## Preparation av IPS Empress



Posterior krona

Fasad

Anterior krona

Onlay

Inlay

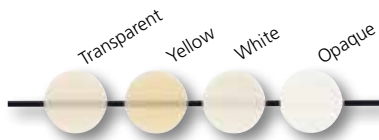
*Förstahandsvalet***Multilink® Automix**

Ett kemiskt härdande universalt cement med möjlighet att ljushärda

Multilink Automix används tillsammans med emalj/dentinprimern **Multilink Primer A/B** på tanden och universalprimern **Monobond Plus/Monobond Etch & Prime** på tandersättningen. Röntgenkontrasten är hela 350% Al.

**VARFÖR?**

Multilink Automix är cementet för dig som vill arbeta enkelt och ha extra hög bindningsstyrka. Detta cement kräver förbehandling av både tandyta och tandersättning, på så vis får du mycket hög bindningsstyrka till alla slags ytor, som t.ex. metall och keramik. Kan förvaras i **rumstemperatur**.

**HUR?**

För inprovning av färg innan cementering använd **Try-in-färgerna**. Applicera Multilink Primer A/B i 30 sekunder. Förbehandla restaurationen enligt tillverkarens instruktioner, applicera därefter Monobond Plus/Monobond Etch & Prime. Applicera cementet direkt i tandersättningen. Tack vare "Easy Clean-Up" och fjärdedelsteknik är det enkelt att avlägsna överskott. Ljushärda överskottsmaterialet under 1-3 sekunder\* per fjärdedel. Överskottet utvecklar en geléartad konsistens och kan därefter avlägsnas enkelt med en scaler. Applicera Liquid Strip på cementskarven omedelbart efter att överskottet tagits bort (för att förhindra syreinhibering). Ljushärda alla kanter en gång till i 20 sekunder\*, skölj bort Liquid strip. Finishera och polera. För fullständig information se bruksanvisningen.

\* tiden är beroende på ljushärdningslampan

**INDIKATIONSOMRÅDEN**

- Metall och metallkeramik
- Helkeramer (IPS Empress Esthetic)
- Förstärkta keramer (zirkonium- och aluminiumoxid, litiumdisilikat, d.v.s. IPS e.max Press/CAD)
- Rotkanalsstift i metall eller glasfiberförstärkning

*Enkelhet***SpeedCEM Plus - ett stort Plus för zirkonia**  
Självbondande universalt resinacement

För snabb och enkel cementering av konventionellt preparerade indirekta restaurationer på naturliga tänder. Ett utmärkt val för just zirkonia-ersättningar. Det passar även till cementering av kronor och broar på implantatdistanser.

**VARFÖR?**

SpeedCEM Plus är enklare att använda än våra vanliga cement. Det ersätter fosfat- och glasjonomercement. Du behöver varken etsa med fosforsyra eller bonda. Cementet blandas direkt i sprutan och är färdigt att använda så fort du trycker ut det.

**HUR?**

Förbehandla restaurationens ytor enligt tillverkarens instruktioner. När tand och ersättning är färdigbehandlade appliceras SpeedCEM Plus direkt i ersättningen. Tack vare "Easy Clean-Up" och fjärdedelsteknik är det sedan enkelt att avlägsna överskott. Ljushärda överskottsmaterialet under 1 sekund per fjärdedel. Överskottet utvecklar en geléartad konsistens och kan därefter enkelt avlägsnas med en scaler. För fullständig information se bruksanvisningen.

Används tillsammans med **Monobond Plus/ Monobond Etch & Prime** vid cementering av **IPS e.max Press/CAD**.

SpeedCEM Plus rekommenderas **inte** tillsammans med IPS Empress!

**INDIKATIONSOMRÅDEN**

- Förstärkta keramer (zirkonium- och aluminiumoxid, litiumdisilikat)
- Metall och metallkeramik
- Fiberförstärkta kompositstift
- Konventionellt preparerade naturliga tänder/implantatdistanser (av oxidkeram/metall)

*För långvarigt estetiskt resultat*



## Variolink Esthetic

Variolink Esthetic är ett estetiskt ljus- och dualhärdande cement för permanent cementering av estetiskt krävande keram- och kompositersättningar. Det är baserat på de estetiska cementen Variolink II & Variolink Veneer, som båda har använts kliniskt med stor framgång under flera år.

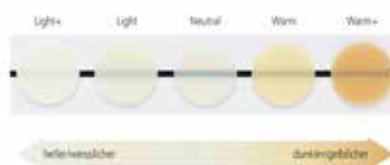
Det utvecklade effekt-färgkonceptet går i varmt (gult) och ljust (vitt). Färgen neutral uppvisar den högsta graden av translucens och skapar därför en neutral färgåtergivning av cementet.

Variolink Esthetic uppvisar en exceptionell färgstabilitet. Detta är möjligt via den nya patenterade reaktiva ljusinitiatorn Ivocerin, som är 100% aminfri. Variolink Esthetic skapar grunden för ett långvarigt och tillförlitligt estetiskt resultat, även vid exponering av intensivt ljus samt i munhålans fuktiga miljö.

En smart kombination av Ivocerin och ljuskänslighetshämmaren gör det mycket enkelt för tandläkaren att avlägsna överskottscement efter en snabb pre-polymerisering. Med Ivocerin säkerställs en tillförlitlig härdning av cementet under den efterföljande ljushärdningen. Variolink Esthetic är lätt att trycka ut ur sprutan och materialet flyter smidigt ut i de marginala kanterna, men förblir stabilt i cementskarven när kronan är på plats. Därefter är det lätt att ta bort överskottet. Röntgenkontrasten är fortfarande på en hög nivå >300 % Al.



Variolink Esthetic DC



Effektfärger



Variolink Esthetic LC

### VARFÖR DC (dualhärdande)?

När du vill ha ett dualhärdande cement och vara säker på att få ett helt genomhärdat material när härdningsljuset har svårt att nå fram.

### INDIKATIONSOMRÅDEN

- Inlägg, onlays
- Kronor eller broar av keram eller komposit

### VARFÖR LC (ljushärdande)?

När du bara vill arbeta med ett ljushärdande cement för dina fasader i fronten. Med Try-In-färgerna har du möjlighet att prova ut rätt färg på ett enkelt sätt.

### INDIKATIONSOMRÅDEN

- Inlägg, onlays
- Skalfasader av keram eller komposit

### HUR?

Prova tandersättningen med Try-In-pasta för att hitta rätt färg. Förbehandla restaurationen enligt tillverkarens rekommendationer och applicera Monobond Plus/Monobond Etch & Prime i restaurationen. Fosforsyraetsa preparationen, applicera sedan adhesiv t.ex. Adhese Universal. Cementet påföres i kronan/fasaden och sätts på plats, ljushärda i 2 sekunder och ta sedan bort överskott. Applicera Liquid Strip på cementskarven omedelbart efter att överskottet tagits bort (för att förhindra syreinhäring). Ljushärda hela restaurationen. För val av adhesiv kontakta din lokala representant. För fullständig information se bruksanvisningen.

*Förenkla din cementering med rätt tillbehör*



## OptraGate

Skapar ett fritt arbetsfält

Praktiskt hjälpmedel för ökad tillgänglighet och insyn

- Latexfri
- Stort användningsområde
- 3 storlekar: Junior, Small, Regular



## Monobond Plus

Universalprimer

- För alla restaurationsmaterial
- En reaktionstid – 1 minut
- Kan förvaras i rumstemperatur



## IPS Natural Die Material

För att få rätt slutgiltig färg på kronan, måste färgen på den preparerade tanden bestämmas. Med hjälp av stansens färg kan tandteknikern enkelt simulera den preparerade tanden vid färgsättning.



## Proxyl

För rengöring av preparationen

Fluorfri profylaxpasta med RDA 36 (medium).



## Ivoclean

**Extraoral** rengöringspasta som effektivt rengör bondingytorna i protetiska konstruktioner efter intraoral inprovning. Ivoclean skapar därmed optimala förutsättningar för adhesiv cementering.



## Monobond Etch & Prime

Världens första glaskeramiska primer

- Etsa och silanisera i samma steg
- Allt i en flaska
- Färre arbetsmoment



## A-D färgskala

En färgskala för att välja tandfärg enligt färgsystemet A-D och Bleach BL

- 16 A-D-färger
- 4 Bleachfärger
- Kan steriliseras och autoklaveras

# Välj cement till olika indikationer

Hitta rätt via Cementation Navigation System på:  
www.cementation-navigation.com

Cement	Multilink Automix Självhårdande med ljushärdningsmöjlighet	Variolink Esthetic LC Ljushårdande	Variolink Esthetic DC Dualhårdande	SpeedCem Plus Självhårdande med ljushärdningsmöjlighet
Härdningsmetod				
Cementeringsmetod	Adhesiv: Multilink Primer A/B	Adhesiv: Adhese Universal	Adhesiv: Adhese Universal	Adhesiv: Självbondande
<b>Metall/metalbaserat</b>				
Inlay/onlay	✓	–	–	✓
Kronor/broar	✓	–	–	✓
Rotkanalsstift	✓	–	–	✓
Maryland-broar	✓	–	–	–
<b>Leucitförstärkt glaskeramik t.ex. IPS Empress</b>				
Inlay/onlay	✓	✓	✓	–
Fasader	–	✓	–	–
Kronor	✓	–	✓	–
<b>Litiumdisilikat (LS<sub>2</sub>) t.ex. IPS e.max Press/CAD</b>				
Tunna skal-ocklusalytor	–	✓	✓	–
Tunna skalfasader/fasader	–	✓	–	–
Inlay/onlay/partiella kronor	✓	✓	✓	–
Kronor	✓	–	✓	✓
3-ledsbroar	✓	–	✓	✓
<b>Oxidkeram (Zirkoniumoxid/Aluminiumoxid)</b>				
Kronor/broar	✓	–	–	✓
Rotkanalsstift	✓	–	–	✓
<b>Indirekt komposit</b>				
Inlay/onlay	✓	✓	✓	–
Kronor	✓	–	✓	–
Rotkanalsstift	✓	–	–	✓

- ✓ Rekommenderad produktkombination
- Rekommenderas ej

## REPRESENTANTER

### Clinical

Södra och östra Sverige  
Annelie Carlsson  
Mobil: 070-688 82 00

### Clinical

Västra och norra Sverige  
Malin Karlsson  
Mobil: 070-634 51 59

### Clinical

Stockholm, mellersta Sverige  
Marie Lindqvist  
Mobil: 070-688 83 00

### Technical

Hela Sverige  
Stefan Adolfsson  
Mobil: 070-569 92 95

## ÅTERFÖRSÄLJARE Clinical

### DAB Dental

Tel: 08-506 505 05  
www.dabdental.se

### Gama Dental AB

Tel: 08-19 94 00  
www.gama.se

### Nordenta

Tel: 0171-230 00  
www.nordenta.se

## ÅTERFÖRSÄLJARE Technical

### Forstec Dental

Tel: 040-755 45  
www.forstec.se

### Nordenta Lab.

Tel: 0171-230 00  
www.nordenta.se

### Plandent AB

Tel: 08-676 54 10  
www.plandent.se

### Apoex AB

Tel: 010-10 10 222  
www.apoex.se

[www.ivoclarvivadent.com](http://www.ivoclarvivadent.com)

**Ivoclar Vivadent AB**

Dalvägen 14 | 169 56 Solna | Tel: 08 - 514 93 930 | Fax: 08 - 514 93 940 | info@ivoclarvivadent.se

